

Detalhamento das seções transversais e possíveis interferências nas calçadas

O presente relatório apresenta os resultados da inspeção realizada nas calçadas e na pista de rolamento da Rua Barão de São Marcelino, com o objetivo de avaliar o estado de conservação e de acessibilidade, bem como as larguras da pista de rolamento nos diferentes trechos. Essa avaliação foi fundamental para embasar o projeto de recapeamento, visando a melhoria da infraestrutura viária e a segurança de pedestres e motoristas que utilizam ou possam vir a utilizar o logradouro.

Tais informações, ajudam a justificar as operações previstas no respectivo projeto da via e são ainda mais embasadas por conta da importante ligação que a rua faz entre duas vias urbanas arteriais de grande importância para o município de Juiz de Fora — Avenida Barão do Rio Branco e Rua Melo Franco. Além de estar localizada na região central da cidade, sendo essa uma via com alto tráfego de veículos.

Objetivos:

Elenca-se como objetivos do presente documento, os seguintes itens:

- Qualificar o material das calçadas e seu estado de conservação;
- Inferir as medidas transversais da pista de rolamento e identificar possíveis necessidades de readequação.

Metodologia:

A inspeção foi conduzida com base em um levantamento aerofotogramétrico realizado pela prefeitura por meio de drones. Este levantamento proporcionou imagens de alta resolução da Rua Barão de São Marcelino, permitindo uma análise detalhada e precisa de sua infraestrutura. As imagens obtidas foram processadas para medir as larguras da pista de rolamento, oferecendo uma representação virtual do espaço e auxiliando na identificação dos materiais utilizados nas calçadas, como concreto, gramado ou a ausência delas. Além disso, a equipe técnica realizou uma inspeção de campo complementar para verificação in loco das condições identificadas nas imagens, garantindo a confiabilidade dos dados coletados.

Identificação dos trechos representativos para as calçadas e pista de rolamento:

Seção 1



Há calçada em concreto nos dois bordos da via.

Trecho: Entre a Estaca 1 (início da via) e à Estaca 4.

Secretaria de Obras/Subsecretaria de Coordenação e Projetos
Avenida Brasil, 2001 - 5º andar - Centro - CEP 36010-060 - Tel. (32) 3690-8133 - Juiz de Fora/MG

Seção 2



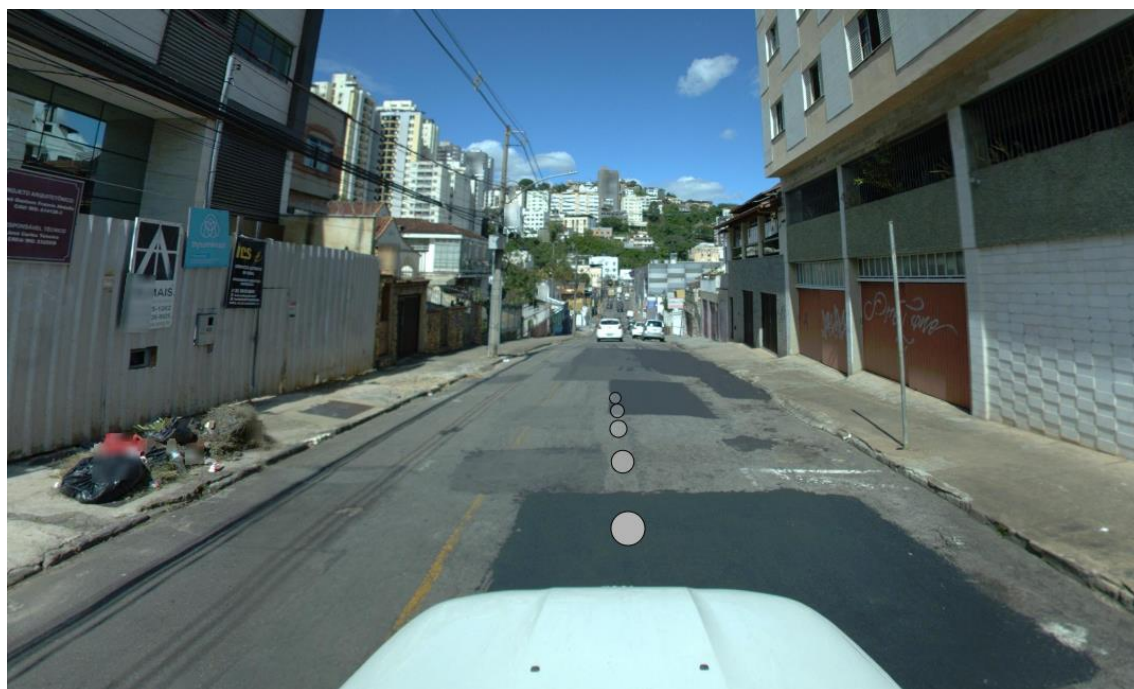
Há calçada em blocos intertravados em um dos bordos e calçada em concreto no outro bordo.

Trecho: Entre a Estaca 4 e à Estaca 5.

Secretaria de Obras/Subsecretaria de Coordenação e Projetos

Avenida Brasil, 2001 - 5º andar - Centro - CEP 36010-060 - Tel. (32) 3690-8133 - Juiz de Fora/MG

Seção 3



Há calçada em concreto nos dois bordos da via.

recho: Entre a Estaca 5 e à Estaca 7

Seção 4



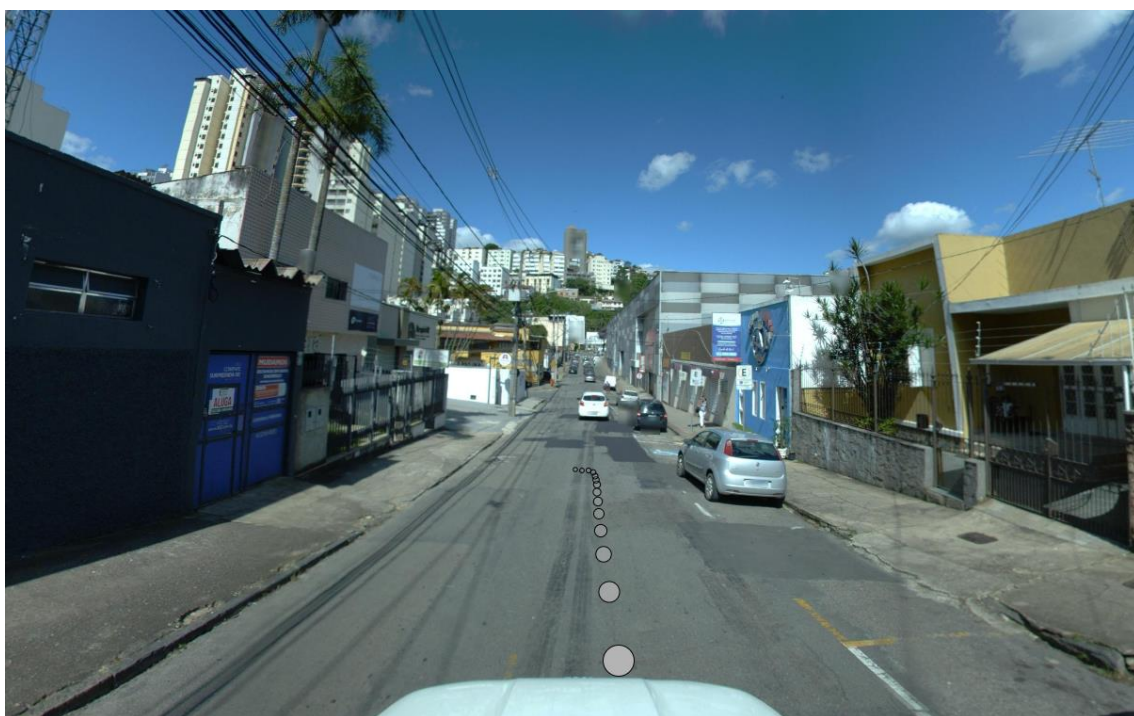
Há calçada em blocos intertravados em um dos bordos e calçada em concreto no outro bordo.

Trecho: Entre a Estaca 7 e à Estaca 9.

Secretaria de Obras/Subsecretaria de Coordenação e Projetos

Avenida Brasil, 2001 - 5º andar - Centro - CEP 36010-060 - Tel. (32) 3690-8133 - Juiz de Fora/MG

Seção 5



Há calçada em concreto nos dois bordos da via.

Trecho: Entre a Estaca 9 e à Estaca 11.

Seção 6



Há calçada em blocos intertravados em um dos bordos e calçada em concreto no outro bordo.

Trecho: Entre a Estaca 11 e a Estaca 16.



Há calçada em blocos intertravados em um dos bordos e calçada em concreto no outro bordo.

Há acesso com rampa nos dois bordos da via.

Trecho: Entre a Estaca 16 e a Estaca 16 + 9,96 metros (Fim da via).

Quadro de larguras transversais ao longo do estaqueamento

ESTACA	LARGURA DO TRECHO (m)
1	19,61
2	7,28
3	7,38
4	7,60
5	8,42
6	7,13
7	7,40
8	7,35
9	7,25
10	7,36
11	7,74
12	7,81
13	7,64
14	7,72
15	7,81
16	5,54
16+9,96	13,93



VERIFICAÇÃO DAS ASSINATURAS



Código para verificação: 1BB2-DFBD-57FB-B6F8

Este documento foi assinado digitalmente pelos seguintes signatários nas datas indicadas:



GRAZIELA NÍDIA DE SALES (CPF 052.XXX.XXX-21) em 27/03/2024 11:30:42 (GMT-03:00)

Papel: Parte

Emitido por: Sub-Autoridade Certificadora 1Doc (Assinatura 1Doc)

Para verificar a validade das assinaturas, acesse a Central de Verificação por meio do link:

<https://juizdefora.1doc.com.br/verificacao/1BB2-DFBD-57FB-B6F8>